



Abb. mit Kunststoffbehälter



Abb. mit Metallbehälter

Filterregler

Baugröße 1

578.020

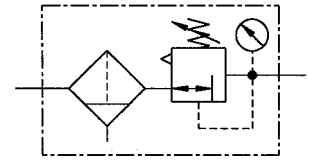
G 1/4

578.030

G 3/8

0,5 - 10 bar

0,5 - 16 bar



Kenngößen

Typ	578.020	578.030
Anschluss	G 1/4	G 3/8
Manometeranschluss	G 1/4	
Bauart	Membrandruckregler mit Sekundärentlüftung Zentrifugalkraft-Prinzip-Filter Sinter-Filterelement Sonderausführungen auf Anfrage	
Eingangsdruck p_1	max. 16 bar mit Kunststoffbehälter max. 25 bar mit Metallbehälter	
Eingangsdruck p_1 mit vollautomatischer Entleerung	max. 16 bar min. 1,5 bar	
Regelbereich p_2	0,5 - 10 bar / 0,5 - 16 bar Standard 0,5 - 3 bar / 0,5 - 6 bar auf Anfrage	
Einbaulage	vertikal, Ablassschraube unten	
Befestigungsart	Winkel	
Mediumtemperatur	-10 bis 60 °C (andere Temperatur-	
Umgebungstemperatur	-10 bis 60 °C bereiche auf Anfrage)	
Porenweite im Filterelement	5 µm	
Behältervolumen	max. 35 cm³ Kondensatmenge	
Kondensatentleerung	manuell, halbautomatisch vollautomatisch a. Anfrage	
Gewicht [g]	660 / 770 mit Manometer	

Werkstoffe

Bauteil	Werkstoff
Kopfstück (Gehäuse)	Z 410
Federhaube	Z 410-Ms
Membrane	→ NBR-Ms
Druckfeder	→ St. verzinkt
Ventilkegel	→ NBR-Ms
Gegendruckfeder	Niro
O-Ring 37x2	→ NBR
Filterelement 5 µm	Polyethylen
Kondensatbehälter	Polycarbonat
Trennkappe	PA

Bestellhinweis

Typ Anschluss Varianten

578.0XX X
Bestellbsp.: 578.020 K-HA

Anschluss	
020	G 1/4
030	G 3/8
021	G 1/4 - p_2 : 0,5 - 16 bar
031	G 3/8 - p_2 : 0,5 - 16 bar
Varianten	
K-HA	Kunststoffbehälter
M	Metallbehälter
S	Schutzkorb

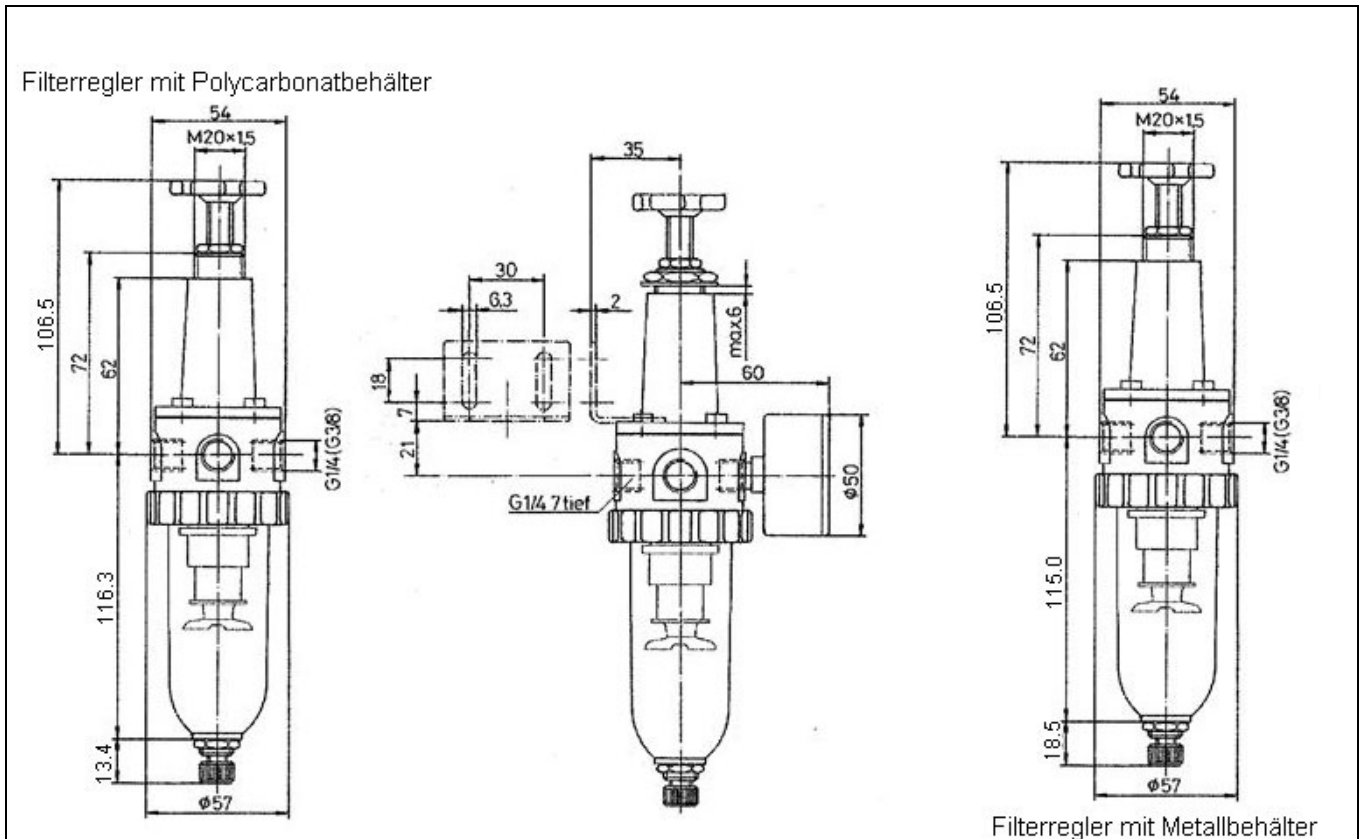
 Vollautomatische Entleerung mit
 Zusatzzeichen »A« bestellen

Beschreibung

- Standardbauweise
- Druckeinstellung kann durch Gegenmutter an der Stellschraube arretiert werden
- Durchflussrichtung ist durch Pfeile gekennzeichnet, -Eintritt in Pfeilrichtung
- Vordruckunabhängig
- Manometer \varnothing 50 mm im Lieferumfang enthalten
- Manometer beidseitig montierbar
- Filterfeinheit nach ISO 4003
- Schutzkorb nachrüstbar

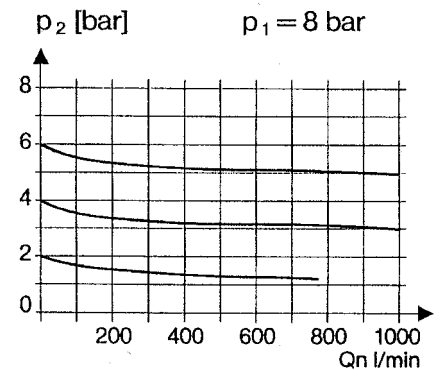
Zubehör

Benennung	Best.-Nr.
Mutter M 20x1,5 und Scheibe	74/1
Halte Winkel m. Mutter u. Scheibe	75/1
Vollautomatische Entleerung (extern)	65/0-N
Vollautomatische Entleerung (intern)	655.6.900
Schutzkorb	SK 01
Filterelement 5 µm	611.6.905
Kunststoffbehälter	640/2-HA
Metallbehälter	640/12

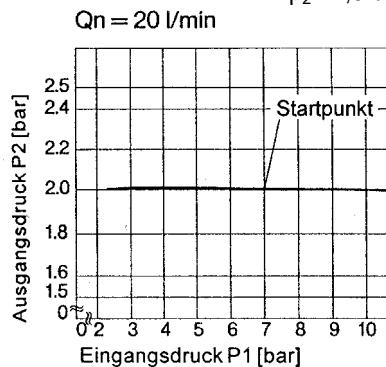
Abmessungen [mm]

Durchflussmengen

 Durchflussmengen bei $p_1=8\text{bar}$

Ausgangsdruck p_2	QN	m^3/h	6
Nennthroughfluss ($\Delta p=1\text{bar}$)		l/min	54 900

Durchflusscharakteristik

Hysterese

 Hysterese von p_2 in Abhängigkeit von steigendem (fallendem) p_1 bei konstanter Entnahmemenge QN 20 l/min

 Grundeinstellung (Startpunkt): $p_1: 7,0\text{ bar}$
 $p_2: 2,0\text{ bar}$

Hauptersatzteile

Bauteil	Teil-Nr.
→ Verschleißteilsatz	22.520.4
- Membrane	
- Ventilkegel	
- O-Ring 37x2	
Manometer $\varnothing 50\text{ mm}$, G1/4	
0 - 4 bar	204-KD
0 - 6 bar	205-KD
0 - 10 bar	206-KD
0 - 16 bar	207-KD